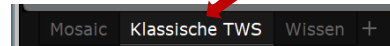


# Leitfaden Handeln via Interaktive Brokers (IB) Tool

Der Leitfaden wurde für den Einsatz der IB Trading-Workstation (TWS) erstellt

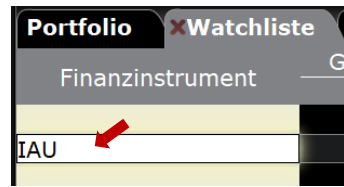
## #1 Konfiguration TWS



Grundeinstellung  
einmal durchzuführen

In der TWS links unten  
«Klassische TWS» wählen

## #2 Symbol suchen



Doppel-Click in eines der  
gelben Eingabefeld und  
das Symbol eingeben

## #3a Bei ETF Aktie auswählen



Aktie auswählen

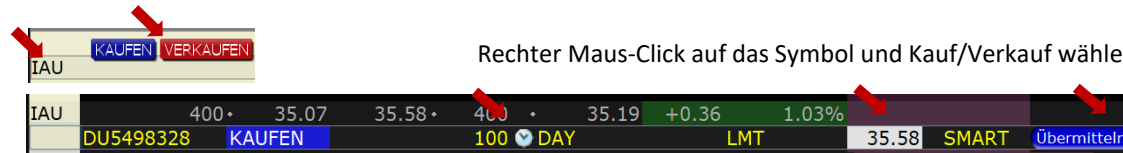
## #3b Bei Futures entsprechend auswählen



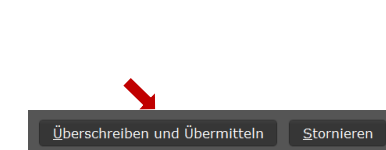
Jeden 3. Monat am 3.  
Donnerstag laufen reguläre  
Futures aus.  
Darum ∞ wählen.

## #2 Kauf Handeln

## #1 Kauf/Verkauf



Rechter Maus-Click auf das Symbol und Kauf/Verkauf wählen



Menge eingeben  
Limit «LMT» wählen (Limitkurs erscheint in der Regel automatisch)  
Auf «Übermitteln» drücken

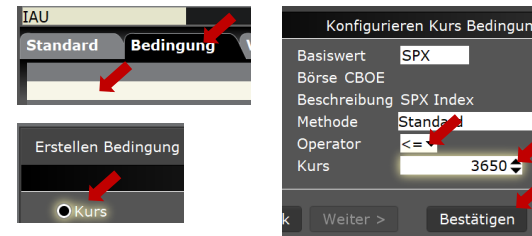
Mit «Überschreiben und Übermitteln» ausführen

Hinweis: den Handel kurz (ein paar Minuten) überwachen, sollte keine Ausführung stattfinden, LMT auf MKT ändern

ADER #1

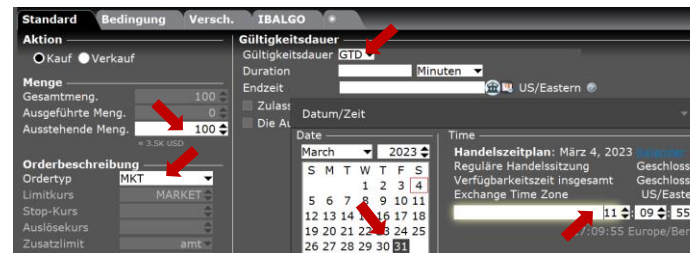
## #1 Kauf/Verkauf Starten

Identisch wie unter ADER #1, dito für die Ausführung am Ende



## #2 Daten unter «Bedingung» konfigurieren

- 1) Reiter «Bedingung» wählen
- 2) Im gelben Eingabefeld doppel-clicken
- 3) «Kurs» wählen
- 4) Index Symbol eingeben und Enter drücken
- 5) Unter «Konfigurieren Kurs Bedingung» Operator «kleiner gleich» wählen und Limitkurs eingeben (aus Excel)
- 6) Eingabe «Bestätigen»



## #3 Daten unter «Standard» konfigurieren

- 1) Reiter «Standard» wählen
- 2) Menge eingeben und «MKT» wählen
- 3) Gültigkeitsdauer «GTD» wählen
- 4) Letzter Handelstag im Folgemonat wählen